

¿Cómo hago la inscripción de las formaciones virtuales en mi Portal de Aprendizaje?



Indicaciones

Cuando el aprendiz ingresa por primera vez al **Portal del Aprendiz**, en algunos casos, asume que las formaciones deben estar preinscritas, pero no es así. El Portal es una plataforma de autogestión, en la cual cada aprendiz inscribe y toma las formaciones virtuales que desea o que son requeridas en su **PID**. Para realizar la inscripción de un curso, se debe ingresar por el Portal al **Catálogo de formación e-Universidad Corporativa**, seleccionar la *formación virtual* que desea inscribir y al visualizar su información, encontrará la opción **Inscribirse en esta formación**.

Consejo

Si tiene inconvenientes o requiere mayor información, no dude en ponerse en contacto con la Mesa de Ayuda LMS. Ext.

Más Información

No Aplica.

Descripción

Al momento de ingresar por primera vez al **Portal del Aprendiz**, no se encuentran formaciones inscritas y no se conoce la forma de hacerlo.

Portal de Aprendizaje - SAP NetWeaver Portal - Microsoft Internet Explorer

Archivo Edición Ver Favoritos Herramientas Ayuda

Atrás Búsqueda Favoritos

Dirección <http://bogessaprtpt.red.ecopetrol.com.co:50000/irj/portal?NavigationTarget=navurl://21b42923c6927bb00be5c749565b6501> Ir Vinculos

Bienvenido **Su oficina VIRTUAL** Ayuda | Salir del sistema **ecopetrol**

Autoservicio **e-Universidad Corporativa** Portal de Aprendizaje | Ayuda

Portal de Aprendizaje

Lista top 10

- [Semana Salud Ocupacional](#)
- [Coaching Individual](#)
- [Coaching Grupal](#)
- [Inglés Básico](#)
- [Administración del Tiempo](#)
- [UCE-Introducción Transporte Hidrocarburo](#)
- [Inglés Intermedio](#)
- [UCE-Gestión de Contratos](#)
- [UCE-Gestión Programas y Proyectos en ECP](#)
- [UCE-Control de Calidad en Campo](#)

Catálogo de formación

- [e-Universidad Corporativa](#)

Mi cuenta de formación

- [Actividades de formación](#)
- [Reservas anticipadas de formación](#)
- [Apuntes](#)
- [Perfil de cualificación](#)

Formación a través de Internet : UCE-Comité

[Catálogo de formación](#) > [e-Universidad Corporativa](#)

La verificación de los requisitos ha dado como resultado que puede **inscribirse en esta formación**. Encontrará más detalles sobre la verificación de requisitos y la inscripción en el área "Inscribirse" de esta página.

Descripción general

El presente curso tiene el propósito de suministrar y desarrollar en el participante los conocimientos, habilidades y actitudes necesarias para desempeñarse como miembro de un comité evaluador, destinado a la valoración de ofertas recibidas por ECOPELROL, de tal forma que sus acciones sean sistemáticas y, también, que haga uso de la metodología propuesta para asegurar los resultados.

Contenido formación

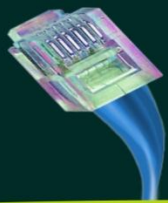
Objetivos:

- Adaptarse a los cambios de Ofertas (CE)
- Analizar y validar las ofertas de un CE.
- Estructurar el Informe de Evaluación de Ofertas.
- Determinar la elegibilidad o inelegibilidad de las propuestas y calcular los puntajes establecidos en los DPS.
- Realizar el Informe de Evaluación de Ofertas.

Prerrequisitos y Recomendaciones:

Este curso no tiene prerrequisitos.

Intranet local





Si no visualizo la retroalimentación, ¿Cómo sé si aprobé la evaluación?



Indicaciones

Cuando un aprendiz concluye una evaluación, debe hacer clic en el botón **Fin Test**. Esta acción detiene el reloj y muestra la retroalimentación. Si no es así, y por el contrario muestra el botón **Volver a iniciar test**, debe hacer clic en el botón **Página siguiente** para obtener la retroalimentación de la evaluación.

Consejo

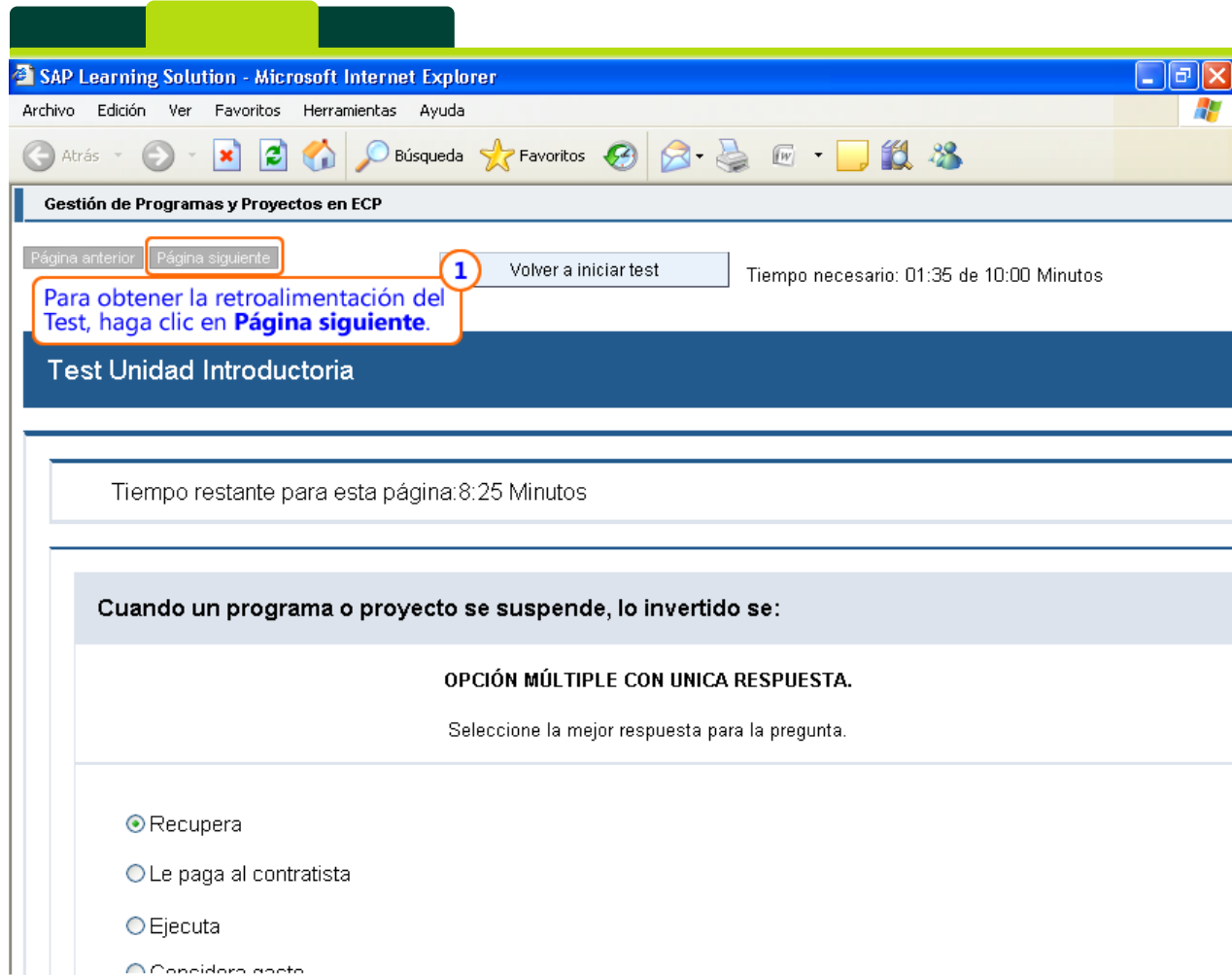
Después de hacer clic en el botón **Fin test**, debe esperar a que el cursor del mouse cambie su forma de  a . Entonces el botón **Página siguiente** se habilitará y podrá hacer clic sobre él. Esta acción muestra la retroalimentación.

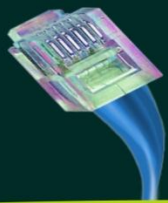
Más Información

La calificación de una evaluación sólo se visualizará en la retroalimentación. Después de salir, sólo se podrá ver el porcentaje de avance de la formación.

Descripción

Al finalizar la evaluación no se obtiene de manera automática la retroalimentación esperada y aparece el botón **Volver a iniciar test**.





¿Qué debo hacer cuando no puedo descargar contenido al Offline-Player?



Indicaciones

Si desea trabajar una formación fuera de línea y quiere cambiar su tratamiento a modo Offline, debe descargar el contenido a su máquina para trabajar con la ayuda del **Offline-Player**. Si el proceso de descarga no inicia, es probable que el **Bloqueador de Elementos Emergentes del Internet Explorer** esté bloqueando la visualización de ésta.

Consejo

Cuando las ventanas emergentes son bloqueadas por el Internet Explorer, se despliega una barra amarilla debajo de la barra de Dirección. Debe hacer clic sobre ella para ver las opciones de desbloqueo. Para no volver a repetir el proceso, damos clic en **Permitir siempre elementos emergentes de este sitio...**

Más Información

Después de realizar la acción antes descrita, es necesario volver a entrar a la formación, ya que la pagina se actualiza automáticamente.

Descripción

Cuando se necesita descargar el contenido de una formación al Offline-Player, se hace clic en **Hacer un download de formación** pero no comienza el proceso de descarga.

Portal de Aprendizaje - SAP NetWeaver Portal - Microsoft Internet Explorer

Archivo Edición Ver Favoritos Herramientas Ayuda

Dirección: <http://bogessaprtpr.red.ecopetrol.com.co:50000/irj/portal?NavigationTarget=navurl://21b...>

Elemento emergente bloqueado. Para ver este elemento emergente o consultar opciones adicionales, haga clic aquí...

Haga clic en la barra para ver las opciones de desbloqueo de ventanas emergentes.

Permitir elemento emergente temporalmente
Permitir siempre elementos emergentes de este sitio...
Configuración
Ayuda de la barra

Haga clic en **Permitir siempre elementos emergentes de este sitio**, para desbloquear las ventanas emergentes del Portal.

Bienvenido

Autoservicio e-Universidad Corporativa
Portal de Aprendizaje | Ayuda

Portal de Aprendizaje

Navegación

Inicio

Información

Buscar

Concepto búsqueda

Buscar Búsqueda ampliada

Top 10

Incluye formaciones inscritas más frecuentemente
Haga clic sobre una formación para recibir información sobre esta formación

Lista top 10

- Semana Salud Ocupacional
- Coaching Individual
- Coaching Grupal
- UCE-Introducción Transporte Hidrocarburo

Formación a través de Internet : UCE-Gestión Programas y Proyectos en ECP :

Catálogo de formación > e-Universidad Corporativa > UCE-Gestión Programas y Proyectos en ECP

Está haciendo un download de esta formación para su tratamiento offline. Esto puede tardar unos minutos. Tras el download puede [Refrescar esta página](#) para verificar si se ha cambiado a tratamiento offline con éxito. En caso de se haya producido un error al hacer el download y no pueda tratar la formación offline, puede [Cambiar manualmente al tratamiento online](#).

Contenido for

¿Desea permitir elementos emergentes de este sitio?

Objetivos:

1. Conocer el m...
2. Comprender l...
3. Comprender l...
4. Comprender aspectos generales del ciclo...

¿Desea permitir elementos emergentes de "ecopetrol.com.co"?

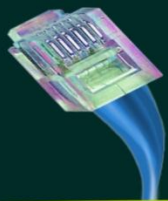
Sí No

Haga clic en **Sí** para confirmar la operación.

Prerrequisitos y recomendaciones:

- Este curso no tiene prerrequisitos.
- Se recomienda el uso de audífonos para el estudio del contenido del curso.
- Se sugiere al participante la revisión del curso en más de una oportunidad con el fin de afianzar e interiorizar sus contenidos y

Intranet local



¿Cuándo debo confirmar mi participación en una Formación Virtual?



Indicaciones

La opción **Confirmar Participación** sólo se usa después de obtener el 100% en los **Objetivos** de la formación:

Objetiv.curso alcanzados	100%
Obj.aprendizaje tratados	100%

Esta acción da por finalizada la formación; el sistema registra el porcentaje y asigna el valor de la competencia laboral asociada.

Consejo

NO se debe hacer la confirmación de participación sin haber aprobado la formación.

Para aprobar una formación, los **Objetivos de curso alcanzados** y los **Objetos de aprendizaje tratados** deben estar en 100 %.

Más Información

Si lo que desea es anular la participación en esta formación, se hace con la opción **Anular** que se encuentra debajo de **Confirmar Participación**.

Descripción

Después de confirmar la participación, el contenido quedará disponible a modo de consulta y el aprendiz no podrá registrar más porcentaje de avance en la formación aún cuando apruebe repetidamente las evaluaciones, ya que éstas también quedarán a modo de ejercicio, pero **no representarán avance**.

Autoservicio

e-Universidad Corporativa

Formación y tutoría

Portal de Aprendizaje | Ayuda

Portal de Aprendizaje

Navegación

Inicio

Información

Buscar

Concepto búsqueda

Buscar

Búsqueda ampliada

Top 10

Incluye formaciones inscritas más frecuentemente

Haga clic sobre una formación para recibir información sobre esta formación

Lista top 10

Coaching Individual

Coaching Grupal

Trabajo seguro en alturas

Inglés Básico

Líderes Transformadores

Coaching Grupal - CSL

Inglés Intermedio

UCE-Introducción

Transporte Hidrocarburo

UCE-Seguridad Vial

UCE-Control de Calidad en Campo

Para efectuar esta formación se necesitan un promedio de 6 Horas (como mínimo 4 Horas, como máximo 8 Horas). La formación está señalada desde 02.09.2010 hasta 31.12.9999

Cualificaciones que se pueden conseguir

Esta formación le transmite las cualificaciones siguientes:

NVIT07 Operar remotamente sistema transp. (Valor transmitido: En desarrollo)

NVIT09 Controlar variables operación (Valor transmitido: En desarrollo)

Tasa

Libre de gastos

Progreso de aprendizaje

Fe. inscripción	02.09.2010
Formación señalizada a partir de	02.09.2010
Día del primer tratamiento de forma	02.09.2010
Tratados por última vez el	02.09.2010
Duración tratamiento actual total	0 Minutos
Objetiv. curso alcanzados	50%
Obj.aprendizaje tratados	33%
Progreso tratamiento	42%
Alcance de objetivos	42%
Status aprendizaje	Aún no se ha aprobado la formación

Confirmar participación

Todavía **no** ha aprobado esta formación.

Si embargo, puede cerrarla de modo que no vuelva a aparecer en la página inicial [Inicio](#) en sus actividades de formación actuales.

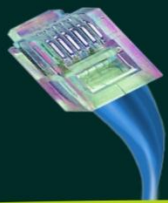
En caso de que la formación sea anulada, puede clic en [Confirmar participación](#) en esta formación.

1

En esta sección se muestra el progreso de la formación actual.

2

Dar clic en **Confirmar Participación**, para finalizar la participación en esta formación.



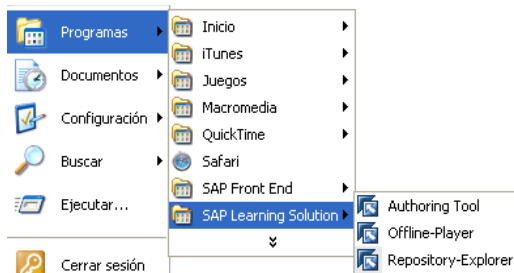
¿Por qué no funcionan los botones de navegación del curso virtual (*Content Player*)?



Indicaciones

Antes de iniciar su proceso de formación virtual, verifique que tiene instalado el Componente **SAP Learning Solution**.

Así puede comprobar que tiene este componente en el equipo:



Consejo

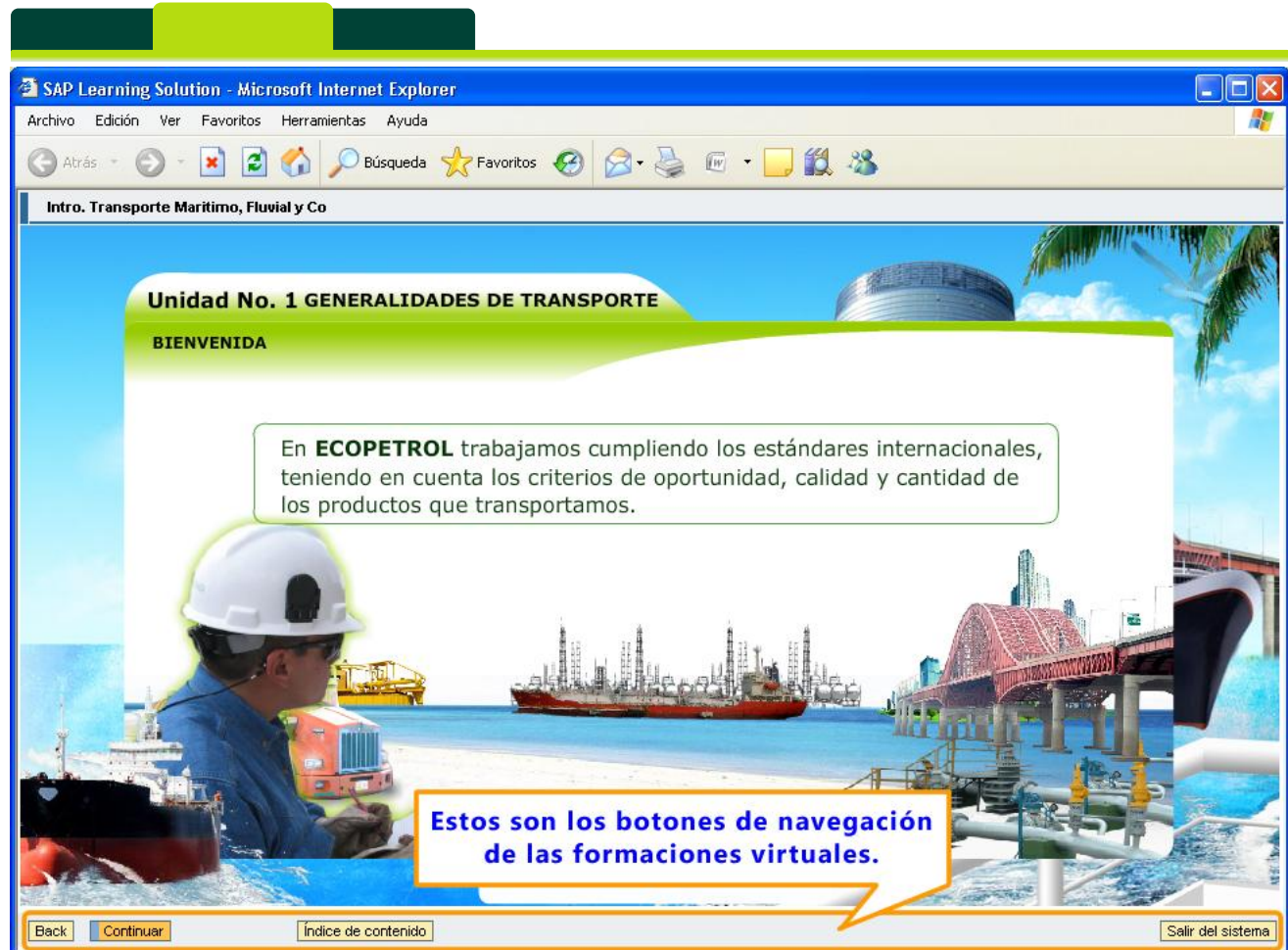
Solicite la instalación del **Componente SAP Learning Solution** a Helpdesk, a través de un correo electrónico.

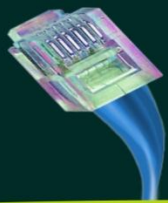
Más Información

En el [Tutorial de requerimientos](#) encontrará una simulación que detalla las indicaciones anteriores.

Descripción

Si al iniciar la formación, los botones de navegación no responden al dar clic sobre ellos, es posible que su equipo de cómputo no tenga instalado el **Componente SAP Learning Solution**, que es requerido para tomar los cursos virtuales.





Ya terminé de explorar un contenido, ¿Cómo continúo con el curso?




Indicaciones

Los contenidos se despliegan en una pantalla independiente a la de navegación del curso. Al momento de terminar de explorar el contenido de la Unidad, se debe continuar con las demás actividades.

Para volver a la ventana del curso (*Content Player*), haga clic en **Salir**. Una vez esté en la ventana de navegación, haga clic en el botón **Continuar**.

Consejo

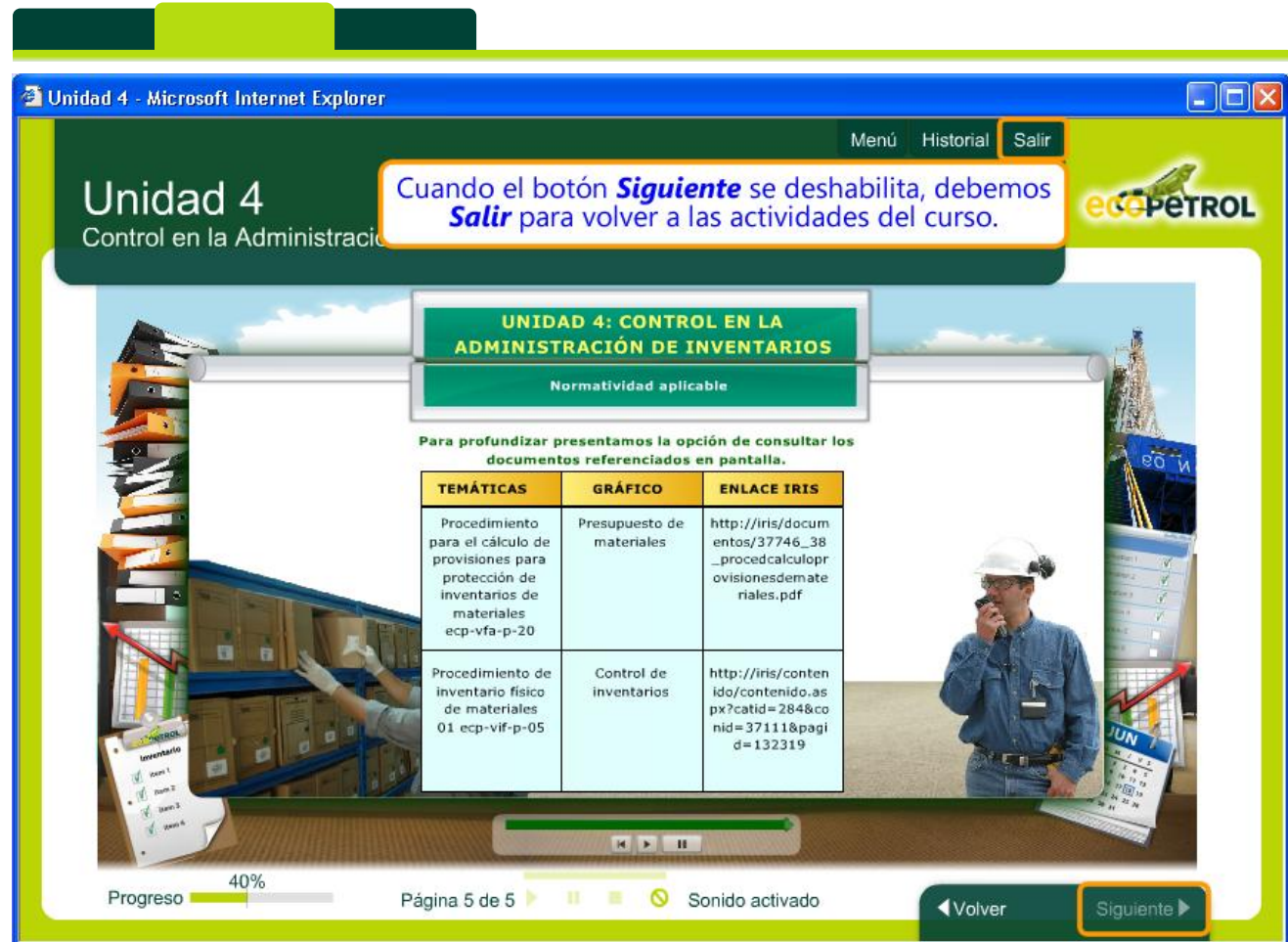
Si desea salir, no lo haga por medio de la , siempre hágalo dando clic al botón **Salir**; cuando vuelva a consultar el mismo contenido, el sistema lo llevará al punto donde quedó la última vez.

Más Información

No Aplica.

Descripción

Cuando se ha explorado todo el contenido de una Unidad y se llega a la última página, el botón **Siguiente** se deshabilita.



Unidad 4 - Microsoft Internet Explorer

Menú Historial **Salir**

Unidad 4
Control en la Administración de Inventarios

Cuando el botón **Siguiente** se deshabilita, debemos **Salir** para volver a las actividades del curso.

UNIDAD 4: CONTROL EN LA ADMINISTRACIÓN DE INVENTARIOS

Normatividad aplicable

Para profundizar presentamos la opción de consultar los documentos referenciados en pantalla.

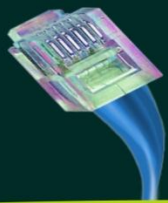
TEMÁTICAS	GRÁFICO	ENLACE IRIS
Procedimiento para el cálculo de provisiones para protección de inventarios de materiales ecp-vfa-p-20	Presupuesto de materiales	http://iris/documentos/37746_38_procedcalculoprvisionesdemateriales.pdf
Procedimiento de inventario físico de materiales 01 ecp-vif-p-05	Control de inventarios	http://iris/contenido/contenido.aspx?catid=284&conid=37111&pagid=132319

Progreso 40%

Página 5 de 5

Sonido activado

Volver Siguiente



Al iniciar el curso me aparece un mensaje de Java, ¿Qué debo hacer?



Indicaciones

Al dar clic sobre el botón **Iniciar formación ahora** por primera vez, es muy probable que el sistema muestre la ventana de advertencia de seguridad, la cual solicita confirmar la ejecución de la firma digital de Java.

Active la opción “*Confiar siempre en el contenido de este editor*” y posteriormente haga clic sobre el botón **Ejecutar**.

Consejo

Si no está seguro(a) de la acción a realizar, o si accidentalmente dio clic en el botón Cancelar, por favor contacte a la Mesa de Ayuda LMS para recibir orientación:

e-Mail: ayuda.ence@ecopetrol.com.co

Extensiones: 47554, 47556, 47557, 47553

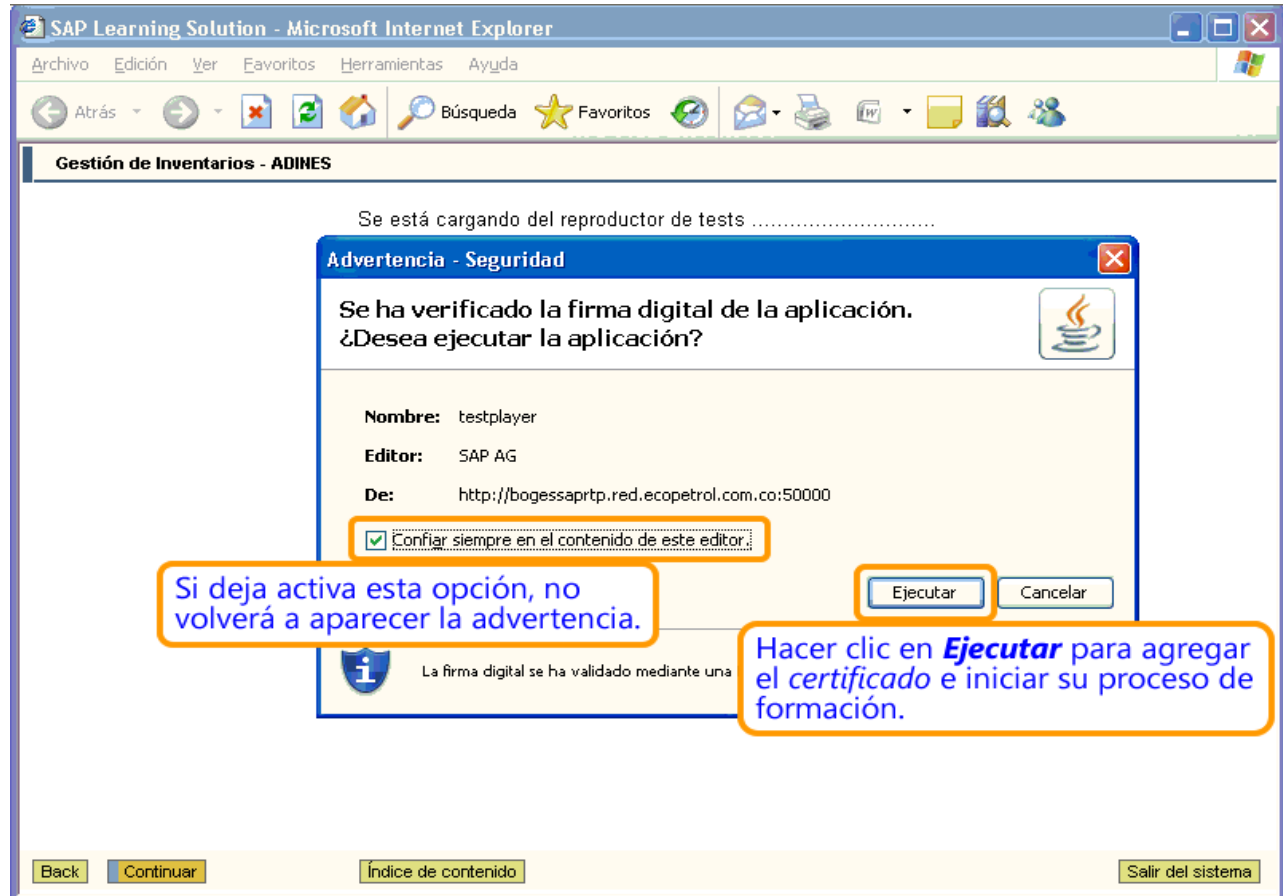
Más Información

Esta acción se ejecuta una vez por sesión de usuario. Es decir, cada persona que ingresa a través del mismo equipo, deberá ejecutar la firma digital en su sesión cuando ésta aparezca.

Descripción

Al iniciar una formación por primera vez es probable que el navegador de internet solicite la ejecución de la firma digital de Java antes de mostrar el contenido.

La firma digital indica que el contenido es seguro y no contiene código malicioso, por ello **es importante ejecutarla** y así no tendrá dificultades para visualizar o navegar por los contenidos, de lo contrario, la funcionalidad no se ejecutará correctamente.



Si deja activa esta opción, no volverá a aparecer la advertencia.

Hacer clic en **Ejecutar** para agregar el certificado e iniciar su proceso de formación.